
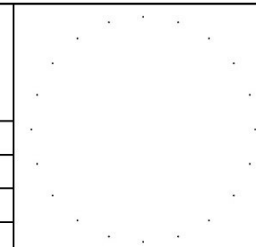


Generální projektant:  <small>GENERÁLNÍ PROJEKTANT UNISTAV CONSTRUCTION a.s. IBC Příkop 6, Brno 604 33 www.unistav.cz</small>		Projektant části:			
Architekt: Ing. Arch. Tomáš Havlíček		Vypracoval: Bc. Adéla Juříčková			
HIP: Ing. Michal Kolář		Kreslil: Bc. Adéla Juříčková			
Kontroloval: Ing. Michal Kolář		Zodp. projektant: ing.arch. T. Havlíček			
Stavebník: ISŠ Hodonín, příspěvková organizace, Lipová alej 3756/21, 695 03 Hodonín					
Místo stavby: Lipová alej 3756/21, 695 03 Hodonín				Ozn. projektu: -	
Název: <b>ISŠ Hodonín - novostavba objektu</b> pro výkon odborného výcviku žáků, zaměření na obory truhlář a tesař				Datum: 03/2024	
Objekt: PS3000 PROJEKT INTERIÉRU				Formát: 1 x A4	
Část: -				Stupeň: DPS	
Měřítko:				Měřítko:	
Název dokumentu: <b>TECHNICKÁ ZPRÁVA</b>				100 Číslo přílohy	
				00 Revize	

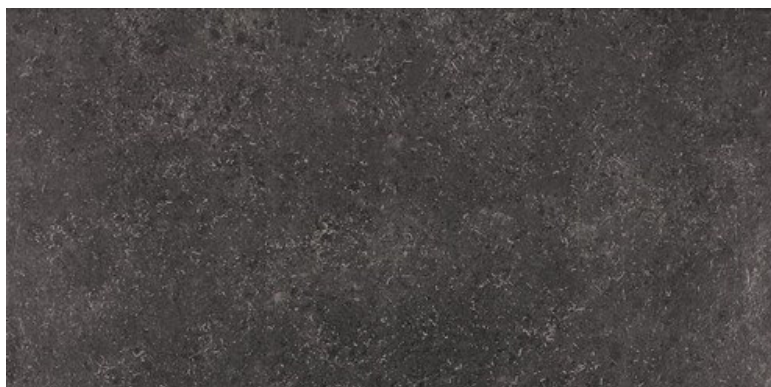
## Účel

Truhlářská a tesařská dílna v areálu ISŠ v Hodoníně bude sloužit k praktickému vyučování výše zmíněných profesí. Jednotlivé prvky, od celkové konstrukční koncepce až po vybavení interiéru, jsou navrženy didaktickým způsobem, tzn. aby na nich byla zřetelně vidět jejich konstrukční podstata.

## Koncepce řešení barevnosti:

Podlahy	drátkobeton, keramická dlažba, epoxydová stěrka odstín á la beton
Stěny	betonové prolévací tvárnice, vnitřní strana panelů RAL 9002, SDK příčky – výmalba světle šedá
Strop	pohledový beton, SDK podhled – výmalba bílá
Střešní plášť	vnitřní strana panelů RAL 9002
Dřevěné konstrukce	lazura
Okna a vnitřní prosklené příčky	RAL 7016
Interiérové dveře	RAL 7016

Dlažba



Obklad



## Popis vybavení

Vybavení interiéru se skládá z

1/ prvků k nákupu – sedací nábytek (židle, kancelářské židle, křesílka...), šatní skříňky, tabule, dataprojektor a kuchyňské spotřebiče, které budou vestavěny do atypické kuchyňské linky, sanitární vybavení koupelen a WC (držáky WC papíru, WC štětky, zásobníky mýdla, osoušeče rukou apod...)

2/ atypických interiérových prvků

## Technický popis atypických interiérových prvků

### Stoly v m.č.2.01, 2.02, 2.07

Pracovní, jednací a jídelní stoly budou mít trnož svařovanou z ocelových Jacklů rozměru 40/40 resp. 40/20. Tato konstrukce bude opatřena kvalitním nátěrem v odstínu antracit mat. Na trnož bude přišroubována stolní deska z laminované dřevotřískové desky odstínu 5527 dub kamenný (např. výrobce Kronospan, nebo jiné rovnocenné řešení).

### Kontejnery v m.č. 2.02

Kontejnery budou mít klasickou deskovou konstrukci. Budou obsahovat tři zásuvky (šuplíky). Kontejnery budou mít kolečka pro snadný způsob přesunu z místa na místo. Kontejnery budou zhotoveny z laminované dřevotřískové desky odstínu 5527 dub kamenný (např. výrobce Kronospan, nebo jiné rovnocenné řešení).

### Policová sestava v m.č. 2.02

V prostoru pracoviště UOV bude podél stěn instalován systém závěsných polic. Police budou ze smrkové spárovky 300 x 30 mm v různých délkách dle výkresu č. 104. Ke stěnám budou police zavěšeny na ocelové skoby s vrutem. Pro toto kotvení bude nutné v sádkartónových příčkách připravit před jejich zaklopením výztuhy. Kloubově zavěšené police budou v přední hraně vynášeny ocelovým lankem o průměru 2 mm. Lanka budou zavěšena na nosné trámy na skoby s vrutem a zakončen budou očnicí a lanovou svorkou. Jednotlivé police budou zachyceny záložkami, navlečenými na lankách. Osvědčily se vnitřní mosazné válečky se šroubky v elektrikářských „čokolád“. Na spodní konec lanka bude nalisována trubičková koncovka, aby se lanko nerozplétalo.

### nástěnka v m.č. 2.01

Nástěnka bude tvořena celoplošným obkladem dělicí příčky deskovinou „HOBRA“, tloušťky cca 12mm. Tato deskovina bude šroubována rovnou na SDK příčku (před zaklopením příček je nutno zaměřit polohu konstrukčních ocelových stojek). Kotvící vruty budou přiznané, jejich rozmístění bude pravidelné. Bude použito cca 10 vrutů na 1m<sup>2</sup>. celková plocha nástěnky bude cca 12 m<sup>2</sup>.

### kuchyňská linka v m.č. 2.07

Kuchyňská linka sestává ze spodních skříněk a trojice samostatných polic, které nahrazují horní skříňky. Kuchyňská linka bude mít klasickou korpusovou konstrukci. Korpusy a dvířka budou z bílé laminované DTD 8100PE, pracovní deska bude z dubové spárovky, povrchově ošetřená olejovoskem; police budou z laminované DTD (dub kamenný 5527). Součástí jsou i 2 ks vestavné lednice, dřež, MVT a kávovar.

## Požadavky na ostatní profese

### elektro

V místnostech č. 1.05; 1.06; 1.10; 1.13; 1.16; 1.19; 1.22; 2.04 budou instalovány elektrické osoušeče rukou k nimž bude doveden kabel NN.

V místnosti č. 2.07 bude rozvedena elektroinstalace pro kuchyňskou linku dle výkresu č. 105.

DO levého ostění hlavního vstupu bude přivedeno napájení pro osvětlení informační vitríny.

### ZTI

V místnosti č. 2.07 budou provedeny rozvody teplé a studené vody a kanalizace pro připojení kuchyňské linky dle výkresu č. 105.

## VÝPIS INTERIÉROVÝCH PRVKŮ\_1.NP

M.Č.	OZN.	NÁZEV	POPIS	ROZMĚR	KS	POZNÁMKA
01.01	.01	křeslo	organicky tvarované křeslo, snadno čistitelný potah, kombinace různých barev	690 x 690 x 760 mm výška sedáku 420 mm	9	viz kniha interiérových prvků
	.02	stolek	organicky tvarovaný konferenční stolek, snadno čistitelný potah, kombinace různých barev	690 x 690 mm výška 340 mm	5	viz kniha interiérových prvků
	.03	dvoukřeslo	organicky tvarované dvojkřeslo, snadno čistitelný potah, kombinace různých barev	690 x 1380 x 760 mm výška sedáku 420 mm	2	viz kniha interiérových prvků
01.03	.01	šatní skříňka	černá kovová konstrukce, korpus z laminovaná DTD (dub kamenný 5527), uzamykatelné na klíč	600x700x1970 mm	2	viz kniha interiérových prvků
01.09	.01	šatní skříňka	černá kovová konstrukce, korpus z laminovaná DTD (dub kamenný 5527), uzamykatelné na klíč	600 x 700 x 1970 mm	16	viz kniha interiérových prvků
01.12	.01	šatní skříňka	černá kovová konstrukce, korpus z laminovaná DTD (dub kamenný 5527), uzamykatelné na klíč	600 x 700 x 1970 mm	16	viz kniha interiérových prvků
01.15	.01	šatní skříňka	černá kovová konstrukce, korpus z laminovaná DTD (dub kamenný 5527), uzamykatelné na klíč	600 x 700 x 1970 mm	16	viz kniha interiérových prvků
01.18	.01	šatní skříňka	černá kovová konstrukce, korpus z laminovaná DTD (dub kamenný 5527), uzamykatelné na klíč	600 x 700 x 1970 mm	16	viz kniha interiérových prvků
01.21	.01	šatní skříňka	černá kovová konstrukce, korpus z laminovaná DTD (dub kamenný 5527), uzamykatelné na klíč	600 x 700 x 1970 mm	16	viz kniha interiérových prvků
01.I	H	hoblce	pracovní stůl vč. příslušenství	1700 x 790 x 860 mm	40	viz kniha interiérových prvků
EXT.	.01	vitřina	Vitrána integrovaná do fasádního obkladu z cementotřískové desky. Venkovní uzamykatelná vitřina velikost 9xA4 na výšku.	730 x 1000 mm	1	viz kniha interiérových prvků

## VÝPIS INTERIÉROVÝCH PRVKŮ 2.NP

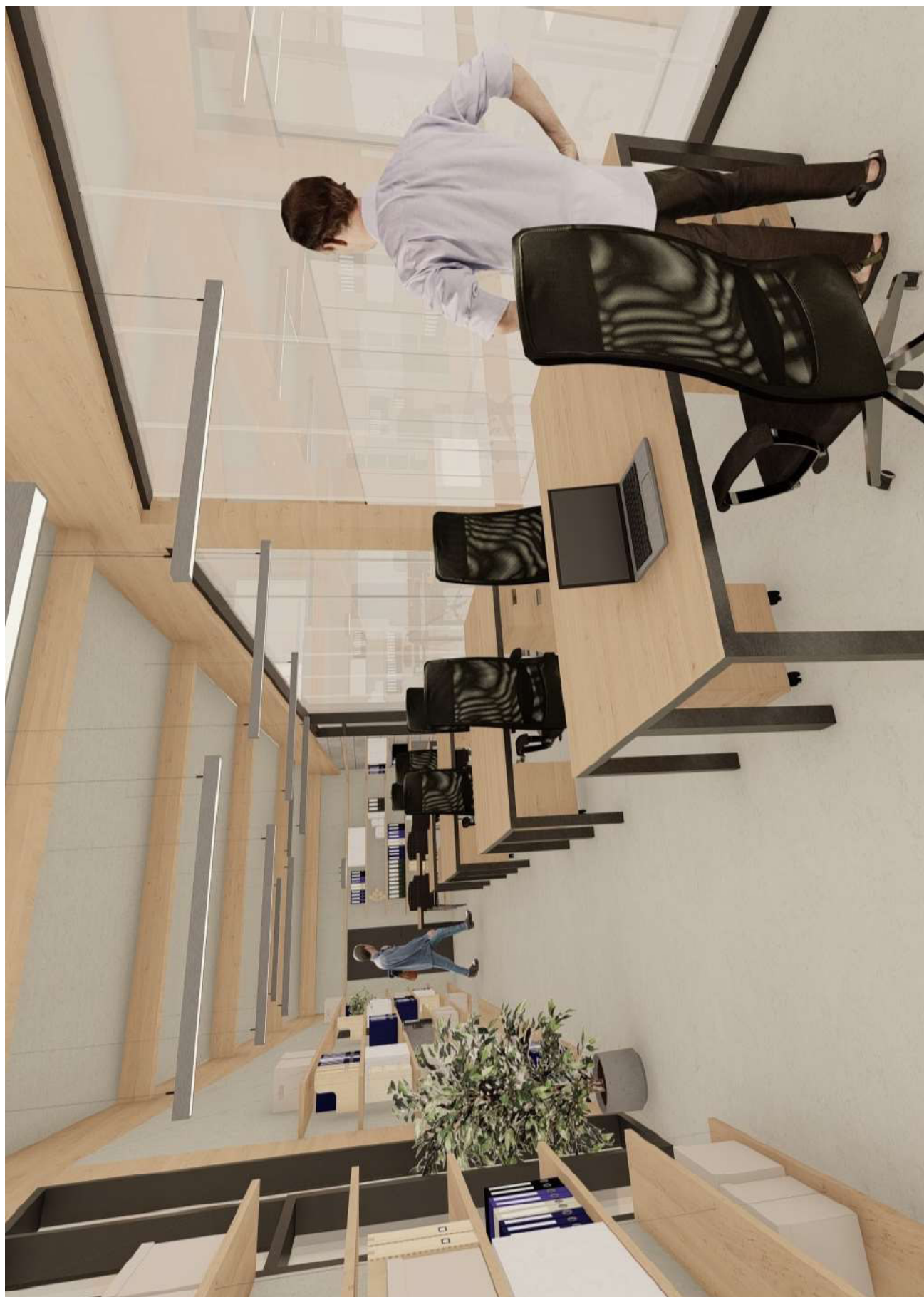
M.Č.	OZN.	NÁZEV	POPIS	ROZMĚR	KS	POZNÁMKA
02.01	.01	židle	ocelový rám, dřevěný sedák a opěrák, barva černá, stohovatelná	výška sedáku max. 460	16	viz kniha interiérových prvků
	.02	stůl	ocelová podnož, povrchová úprava antracit mat, pracovní deska laminovaná DTD (dub kamenný 5527)	1250 x 850 mm výška 750 mm	4	viz kniha interiérových prvků
	.03	tabule	třídílná tabule keramická (pro psaní fixem) a "klasická" (pro psaní křídou); tabule bude mít plochu vhodnou k promítání		1	viz kniha interiérových prvků
	.04	dataprojektor	dataprojektor k tabuli včetně závěsu		1	viz kniha interiérových prvků
	.05	nástěnka	celoplošný obklad stěny deskami HOBRA	3700 x 3200 mm	1	
02.02	.01	židle	ocelový rám, dřevěný sedák a opěrák, barva černá, stohovatelná	výška sedáku max. 460	4	viz kniha interiérových prvků
	.02	psací stůl	ocelová podnož, povrchová úprava antracit mat, pracovní deska laminovaná DTD (dub kamenný 5527); součástí psacího stolu je i pojízdný uzamykatelný kontejner z laminované DTD (dub kamenný 5527)	2000 x 750 mm výška 750 mm	7	viz kniha interiérových prvků
	.03	kancelářská židle	kvalitní kancelářská židle s područkami, černé provedení		7	viz kniha interiérových prvků
	.04	křeslo	organicky tvarované křeslo, snadno čistitelný potah, kombinace různých barev	690 x 690 x 760 mm výška sedáku 420 mm	3	viz kniha interiérových prvků
	.05	stolek	organicky tvarovaný konferenční stolek, snadno čistitelný potah, kombinace různých barev	690 x 690 mm výška 340 mm	1	viz kniha interiérových prvků
	.06	policová sestava	policová sestava ze smrkové spárovky s povrchovou úpravou olejovoskem v odstínu jako hlavní nosná konstrukce stavby; police budou zavěšeny na ocelových lankách a na skobách; součástí sestavy jsou vložené boxy - uzamykatelné (FAB) skříňky; materiál - laminovaná DTD (bílá 8100PE)	materiál 30 mm, hloubka 300 mm, různé délky	-	viz výkres č. 104
	.07	jednací stůl	ocelová podnož, povrchová úprava antracit mat, pracovní deska laminovaná DTD (dub kamenný 5527)	2000 x 900 mm výška 750 mm	1	viz kniha interiérových prvků
02.03	.01	šatní skříňka	černá kovová konstrukce, korpus z laminované DTD (dub), uzamykatelné (FAB)	600 x 700 x 1970 mm	7	viz kniha interiérových prvků
02.07	.01	židle	ocelový rám, dřevěný sedák a opěrák, barva černá, stohovatelná	výška sedáku max. 460	6	viz kniha interiérových prvků
	.02	stůl	ocelová podnož, povrchová úprava antracit mat, pracovní deska laminovaná DTD (dub kamenný 5527)	1800 x 900 mm výška 750 mm	1	viz kniha interiérových prvků
	.03	kuchyňská linka	kuchyňská linka; korpusy a dvířka budou z bílé laminované DTD 8100PE, pracovní deska dubová spárovka, povrchově ošetřená olejovoskem; police laminovaná DTD (dub kamenný 5527); součástí jsou i 2 ks vestavné lednice, dřež, MVT a kávovar	celková délka 4700 mm	1	viz výkres č. 105

## VÝPIS VYBAVENÍ SOCIÁLNÍCH ZAŘÍZENÍ

OZN.	NÁZEV	UMÍSTĚNÍ	KS	POZNÁMKA
H.01	zásobník tekutého mýdla	1.05; 1.06; 1.10; 1.13; 1.16; 1.19; 1.22; 2.04; 2.05	9	
H.02	elektrický osoušeč rukou	1.05; 1.06; 1.10; 1.13; 1.16; 1.19; 1.22; 2.04	8	
H.03	zásobník pap. ručníků	1.05; 1.06; 1.10; 1.13; 1.16; 1.19; 1.22; 2.04; 2.05	9	pod zásobníkem vždy koš
H.04	koš na hygienický odpad	1.05; 1.06; 1.08; 1.10; 1.13; 1.16; 1.19; 1.22; 2.04; 2.05	10	
H.05	zásobník na toaletní papír	1.05; 1.07; 1.08; 1.11; 1.14; 1.17, 1.20; 1.23; 2.06	9	pro role papíru d = 280 mm
H.06	WC štětka	1.05; 1.07; 1.08; 1.11; 1.14; 1.17, 1.20; 1.23; 2.06	9	
H.07	zásobník na hyg. sáčky	1.05; 1.08	2	pod zásobníkem vždy koš
H.08	háček	1.05; 1.07; 1.08; 1.10; 1.11; 1.13; 1.14; 1.16; 1.17; 1.19; 1.20; 1.22; 1.23; 2.05; 2.06	30	instalován na dveře vždy po dvojicích
H.09	sprchová zástěna	1.10; 1.13; 1.16; 1.19, 1.22	5	
H.10	sprchová zástěna	2.05	1	
H.11	mýdlenka nástěnná	1.10; 1.13; 1.16; 1.19, 1.22, 2.05	11	
H.12	pevné madlo k WC	1.05	1	délka wc + 200 mm
H.13	sklopné madlo k WC	1.05	1	délka wc + 100 mm
H.14	pevné madlo do sprchy	1.05	1	
H.15	sklopné madlo do sprchy	1.05	1	
H.16	pevné madlo k umývadlu	1.05	1	
H.17	sklopná sedačka do sprchy	1.05	1	
H.18	sprchový závěs	1.05	1	
Z.01	zrcadlo do bezbariérové koupelny 400 x 600 mm	1.05	1	
Z.02	zrcadlo 1040 x 1000 mm	1.06	1	
Z.03	zrcadlo 1450 x 1000 mm	1.10; 1.13; 1.16; 1.19, 1.22	1	
Z.04	zrcadlo 1100 x 1000 mm	2.04	1	
Z.05	zrcadlo 900 x 1000 mm	2.05	1	



UČEBNA 2.01



PRACOVISTĚ U.O.V. 2.02